

# THE EQUIPES' NEWS

Le journal des Equipes Saint-Michel



Périodique bimestriel (ne paraît pas en juillet et août)

## Agenda

29 AVRIL 2017 **Activité** – Journée organisée par le staff Anim au château de La Hulpe de 14h à 18h. Voir site internet pour plus d'infos.

17-24 AOÛT 2017 **53<sup>e</sup> pélé**

INSCRIPTIONS OUVERTES !



## C'est reparti !

Et oui, le voici, le journal des inscriptions est là ! Pour la 53<sup>e</sup> fois les Equipes partent à **Lourdes** pour perpétuer l'intuition du Père André. Toi aussi rejoins-nous pour vivre cette aventure hors du commun qui nous a tous bouleversés. Tu trouveras le bulletin d'inscription à l'intérieur de ce journal. Empresse-toi de le remplir ou vas vite sur le site des Equipes sur lequel tu pourras t'inscrire en ligne ! Toutes les infos concernant le pélé, le fonctionnement des Equipes et l'esprit qui nous anime sont expliqués dans les pages qui suivent.

Bien-sûr tu ne trouveras pas que ça dans cette édition. Retrouve aussi un résumé complet de la journée « carnaval » organisée par le staff entre-Lourdes, un mot de la coord', de P. Charles ainsi qu'un compte-rendu du concert qui a été une grande réussite.

C'est aussi l'occasion de dire à quel point nous comptons sur la présence des plus **anciens** lors de notre pélé. Ce sont les jeunes qui reviennent pour la 2<sup>e</sup>, 3<sup>e</sup>, 4<sup>e</sup> fois qui transmettent l'ambiance et l'esprit qui nous est si propre. Sans eux le pélé ne peut pas fonctionner. Bien évidemment nous avons pensé à ces anciens en proposant des activités différentes et/ou parallèles à Lourdes.

BONNE LECTURE

## INSCRIPTION

Tu pourras trouver le bulletin d'inscription pour notre pèlerinage 2017 au milieu de ce journal. On t'attend !

Voir p. 5

# Pélé 2017

## Mot de la coordination

*Le pélé approche à grand pas. Les vacances sont finies, et on espère que tu as eu le temps de passer un beau moment lors de la fête de Pâques. Les journées sont de plus en plus ensoleillées, et les fleurs commencent à s'ouvrir.*

Le compte à rebours pour le pélé 2017 lui a commencé ! Plus que quelques mois et nous y serons enfin pour partager une aventure hors du commun !

Dans ce journal tu trouveras, le formulaire d'inscription ! Cette année de nouveau elles sont possibles soit en ligne, soit en renvoyant le formulaire par la poste. Si tu commences à penser aux journées le long du Gave, et à la cité St Pierre, remplis-le et parles-en à tes amis !

Un pélé avec les Equipes Saint-Michel ne se prépare pas la veille. Les coulisses de notre pèlerinage à Lourdes commencent par les journées de février, où nous avons appris le thème de l'année : « le Seigneur fit pour moi des merveilles ». Les Sanctuaires ont en effet mis les bouchées doubles pour accueillir les pèlerins de manière plus profonde encore. Réjouissez-vous ! Marie vous appelle pour faire l'expérience de la grâce et de l'amour de Dieu !

Nous attendons ce 53e pélé avec enthousiasme et impatience et nous nous réjouissons de vous y retrouver pour partager ensemble une expérience humaine et de foi hors du commun, ponctuée de rencontres et de surprises.

Le pélé ne serait pas possible sans l'aide inestimable de Nathalie, qui nous seconde d'une main de maître tout au long de l'année. Merci, chère **Nathalie**, pour tes précieux conseils, ta disponibilité, ton dévouement sans limite et nos nombreux moments de complicité !

Les conseils et l'aide de **Philippe**, doté d'un sens de la logistique inégalé, nous sont également très précieux. Merci Philippe, pour tout ce que tu fais pour les Equipes ! Un travail d'ombre, mais ô combien précieux !

Nous ne pourrions évidemment omettre de remercier **Père Charles** pour son dévouement, son humour et sa présence en tant que Directeur du pèlerinage. Merci aussi à tous les autres **prêtres** qui nous accompagnent à Lourdes et nous soutiennent tout au long de l'année.



Enfin, si le pèlerinage à Lourdes est le moment-clé de l'année, nous avons également, grâce aux différents staffs, l'occasion de nous revoir et partager de bons moments lors d'activités diverses, pour le moins uniques.

Merci à **l'Animation** pour son dévouement et pour tout le temps qu'elle passe à préparer, répéter,

organiser jeux, veillées et goûters pour que nous puissions nous amuser et passer des moments de feu ensemble !

Merci à **l'Entre-Lourdes** pour ses après-midi Saint-Nicolas et Carnaval, et pour tous les petits dîners qu'il organise tout au long de l'année ! Leur engagement est précieux et nous permet de nous retrouver et de partager de bons moments ensemble.

Enfin, sans le très discret **Staff Matos**, nous ne pourrions pas partir à Lourdes. Leur travail d'ombre est la clé de la réussite du pèlerinage, merci de tout cœur à vous tous !

Depuis 53 ans, le pélé a vu défiler des centaines de jeunes et de moins jeunes, de valides et de moins-valides. Lourdes est une aventure extraordinaire, dont l'enrichissement personnel est inestimable. Chacun, à sa façon, revient grandi de cette expérience.

Cette année aussi, les Equipes Saint-Michel ont besoin de vous, anciens et nouveaux, pour rendre ce 53<sup>e</sup> pèlerinage aussi inoubliable que les autres. Qui que tu sois, les Equipes n'attendent que toi pour partager des moments de joie, de prière et d'émerveillement.

Viens faire une expérience de « vivre ensemble », où tu découvriras de nouvelles richesses chez les autres, en Dieu et en toi-même. Rejoins-nous, nous trépignons d'impatience à l'idée de partager cette semaine unique avec toi !

Au plaisir de te retrouver en août !

Lio, Pierre-Charles et Capucine



## La vie a gagné ! Parions sur elle !

P. Charles Delhez s.j.  
Directeur du pélé

Un jour, Raoul Follereau visitait une léproserie. Une vie infrahumaine: des malades abandonnés à eux-mêmes, seuls, sans espoir et sans but. L'un d'eux, cependant, avait l'air vivant et heureux. Il chercha à découvrir le secret de son sourire. Il vit un petit bout de visage de femme, gros comme le poing, apparaître par-dessus le mur de la léproserie. « *C'est ma femme !* déclara notre lépreux. *Elle n'a pu me soigner au village, mais ne m'a pas abandonné pour autant. Chaque jour, elle vient me voir. Par elle, je sais que je suis vivant !* »

Marie Madeleine était là en pleurs... Elle avait perdu sa raison de vivre. Et même plus un souvenir: le tombeau est vide! Allait-elle reprendre son errance, faute d'un point d'appui, d'un regard, d'une certitude? « *Marie !* » Ce simple mot, son

prénom, sur les lèvres de celui qu'elle croyait être le jardinier a fait chavirer la désespérance qui la gagnait. Par-dessus le mur de la mort, la Vie éternelle l'a appelée par son nom. Elle sait désormais qu'elle est vivante.

Ces deux histoires ne se ressemblent-elles pas ? Mais il y a une différence. La femme du lépreux était bien de cette terre, Jésus, lui, par sa résurrection, appartient désormais au Ciel. Depuis le matin de Pâques, grâce à Jésus, le croyant se découvre vivant pour toujours! Un homme de notre race est entré dans le tourbillon de l'amour divin comme une feuille morte qui se met à exécuter mille voltiges par la grâce du vent. Et il nous invite à la danse. Il est le Vivant qui nous fait vivre pour toujours.

L'être humain est un « nœud de

relations », disait Antoine de Saint-Exupéry. Ce sont les autres qui nous font vivre, mais ils sont mortels comme nous. Lorsque Roméo apprend que sa Juliette est morte, la vie lui échappe des mains et il se suicide. Celle qui le faisait vivre n'était plus. Pourquoi poursuivre une aventure qui désormais n'avait plus de sens ? La question est claire : y a-t-il quelqu'un qui puisse nous faire vivre éternellement parce qu'il serait lui-même vivant pour toujours ?

A Pâques, le croyant ose répondre oui ! Jésus est ressuscité ! La vie a gagné et elle gagnera toujours ! Quand nous nous aimons les uns les autres, c'est la vie que nous aimons, c'est sur elle que nous parions !

Charles DELHEZ S.J.



## Thème du pélé

Comme chaque année, notre pèlerinage sera placé sous le signe d'un thème. Souvenez vous, l'an dernier nous célébrions le jubilé de la Miséricorde. Cette année le Sanctuaire a choisit pour nous le thème « Le Seigneur fit pour moi des merveilles » dans l'esprit du Magnificat de l'espérance. Quoi de mieux pour illustrer ce thème un peu mystérieux que les mots du Pape François :

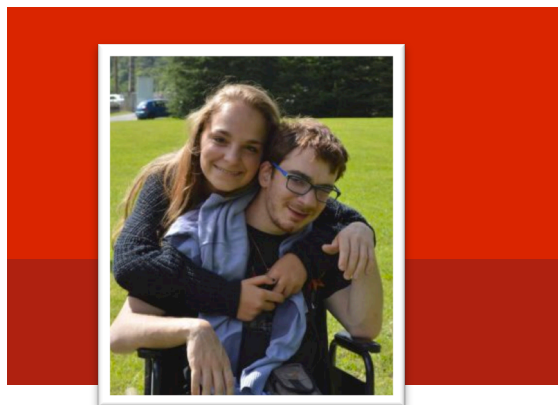
*"Le Magnificat, c'est le cantique de l'espérance, le cantique du peuple de Dieu en marche dans l'histoire. [...] L'Eglise le chante encore aujourd'hui et elle le chante partout dans le monde. Ce cantique est particulièrement intense là où le corps du Christ souffre aujourd'hui la Passion. Où il y a la croix, pour nous chrétiens, il y a l'espérance, toujours. S'il n'y a pas l'espérance, nous ne sommes pas chrétiens. C'est pourquoi j'aime dire : ne vous laissez pas voler l'espérance. Qu'on ne nous vole pas l'espérance, parce que cette force est une grâce, un don de Dieu qui nous porte en avant, en regardant le ciel. Et Marie est toujours là, proche de ces communautés, de nos frères, elle marche avec eux, et elle chante avec eux le Magnificat de l'espérance." (Pape François, Homélie 15 août 2013)*

« Le Seigneur fit pour moi des merveilles ! »

Magnificat de l'espérance

Tu viens pour la première fois ?

# Rôle des jeunes dans notre pèlerinage



Chaque année, les Equipes Saint-Michel rassemblent un peu plus de 300 personnes à Lourdes, dans un esprit de fraternité. Tous les âges, toutes les situations s'y trouvent représentés. Chacun est invité à découvrir durant ce temps de rencontre privilégié, les richesses de l'accueil, de l'écoute et du service, au sein d'une communauté hôtel d'environ 25 personnes.

Ce qui fait la spécificité des Equipes Saint Michel, c'est la place privilégiée donnée aux **jeunes** et aux moins valides. Ensemble ils portent le groupe et le pèlerinage. Ce sont les jeunes qui assurent les grandes responsabilités du pèlerinage, ou encore des grandes activités qui prennent place durant l'année. Ce sont eux qui organisent les activités, qui font les réservations, qui sont



responsables d'hôtel, qui lancent de nouveaux projets ou encore qui rédigent notre journal "The Equipes News".

Mais, tous ces jeunes sont aidés dans leurs initiatives par des **moins jeunes**, qui assurent la continuité des Equipes. Il est important de souligner que sans ces personnes dévouées qui assurent les tâches les plus diverses (comptabilité, secrétariat, conseil, administration,

soutien médical, etc...), les Equipes ne seraient pas ce qu'elles sont aujourd'hui.

Ceux qui viennent **pour la première fois** ont un rôle important à jouer au sein de leurs hôtels et des activités qui leur sont proposées. Ils auront la responsabilité d'aider une personne moins-valide dans ses gestes quotidiens. Leur dynamisme, leur disponibilité et leurs sourires seront des éléments indispensables à la réussite du pèlerinage. Ils doivent savoir qu'avec eux se trouveront des gens plus âgés (un grand-père, une grand-mère, une mère de famille, un père, un prêtre, ou encore un autre jeune qui a déjà vécu l'expérience du pèlerinage), qui les aideront à assumer l'engagement qu'ils ont pris en venant à Lourdes.

Une **réunion d'information** est organisée pour permettre à ceux qui viennent au pélé pour la première fois de mieux cerner leur engagement, de répondre à leurs questions et de rencontrer d'autres jeunes qui ont déjà vécu cette aventure. Cette réunion a lieu le 16 août prochain (note le déjà).

Pour que le pèlerinage soit une réussite pour tous, il nous a paru bon d'insister sur certains points que nous considérons comme les **pilliers du pélé**:

- Le signe distinctif des Equipes Saint-Michel est le **foulard rouge et blanc**. Il nous permet de nous reconnaître parmi les très nombreux pèlerins. De plus, bon nombre de gens connaissent les Equipes et nous aborderont avec le

sourire. Il est donc important de toujours porter notre foulard.

- Le soir est une bonne occasion de prendre un petit verre avec des amis ou avec la personne qui partage sa chambre, mais il faut aussi pouvoir prendre le temps de se reposer et donner le temps aux autres de le faire également! Le programme du pélé est bien rempli et il est indispensable pour la bonne marche des activités que tout le monde soit en forme. C'est pourquoi, en accord avec les responsables d'hôtel nous avons fixé un **couvre-feux à 00:30**.

- Lourdes est avant tout un lieu de recueillement. Par respect des autres mais aussi de soi-même, il est évident qu'**une certaine tenue est à observer**, tant au niveau comportemental que vestimentaire.

- Pour que chacun puisse s'épanouir durant ces 6 jours que nous vivrons ensemble, il est important d'**assumer son engagement avec cœur et désir d'aider l'autre**. La réussite du pélé des personnes qui partagent notre hôtel ou simplement de celles qui attendent notre participation aux activités en dépend.

Afin que ce pélé 2017 soit une réussite pour chacun, nous comptons sur votre présence. Si vous avez des questions ou des inquiétudes, que ce soit avant ou pendant le pélé, n'hésitez pas à nous contacter. Nous nous réjouissons de vous retrouver en pleine forme.

Lio, Pierre-Charles et Capucine

# BULLETIN D'INSCRIPTION

Pélé 2017



## IMPORTANT

Toutes les informations pratiques relatives au départ figurent dans ce document. Elles sont également disponibles sur notre site internet: [www.equipesstmichel.org](http://www.equipesstmichel.org). Merci de **LIRE TOUTES LES INFORMATIONS** attentivement afin qu'aucun détail ne vous échappe. La confirmation de votre inscription indiquant le montant à payer vous sera envoyée par email ou par courrier postal.

Nous attirons encore ton attention sur les points suivants:

- Les inscriptions peuvent se faire **en ligne** sur notre site internet [www.equipesstmichel.org](http://www.equipesstmichel.org)
- Dans le cas d'une inscriptions en ligne les autorisations parentales (pour les mineurs) ainsi que les fiches médicales doivent **IMPERATIVEMENT** être envoyées par la poste à l'adresse mentionnée dans le formulaire d'inscription (l'envoi postal reste confidentiel) ou en version scannée par mail ([info@equipesstmichel.org](mailto:info@equipesstmichel.org)).

## LES PRINCIPALES INFORMATIONS PRATIQUES

### Transport

Nous voyageons en **CAR** et partons du collège St. Michel (Bruxelles) le 17 août dans l'après-midi. Nous serons de retour au même endroit le 24 août dans la matinée.

Quelques places en **TRAIN** seront disponibles dans un TGV de jour (autre pèlerinage belge) pour des pèlerins qui ne peuvent pas prendre le car pour des raisons de santé (il y aura une nuit de plus à Lourdes). Contacter Nathalie Desclée (0475/82.12.96) si cela vous concerne.

### Tarifs

- Prix de base :
  - Pour les personnes de **plus de 30 ans** : 560 € car inclus
  - Pour les personnes de **moins de 30 ans** : 440 € car inclus
  - Pour les **familles nombreuses** (à partir de 3 personnes vivant sous le même toit venant au pèlerinage) :
    - Sans transports en hôtel* : Parents : 355 €, jeunes > 12 ans : 245 €, enfants > 1 an : 175 €
    - Sans transport en pension de famille* : Parents 215 €, jeunes > 12 ans : 190 €, enfants > 1an : 160 €
    - Familles avec transport* : majorer les prix (hôtel ou Pension de famille) de 110 euros
    - Pour plus de renseignements, contacter Viviane Jacques de Dixmude : 02/779.88.63 ou 081/87.77.35

*N.B. Si le pélé coûte cher, c'est parce que nous vivons tous ensemble à l'hôtel.*

- Supplément : - 140 € pour une chambre seule (nombre limité)
- Frais d'annulation :
  - Avant le 30 juin 2017 : 15 €
  - Entre le 1er et le 25 juillet 2017 : 40 €
  - Entre 25 juillet et le 10 août 2017 : 60 €

**Attention** : Ces sommes sont **dues**, même si aucun acompte n'a été versé.

### Paiement

La totalité (acompte + solde) du paiement du pèlerinage doit être versée **avant le 1 août** sur le compte suivant:

« **Équipes Saint Michel** » **BE20 3100 0759 2156** - **BIC BBRUBEBB**

MERCI DE METTRE LE **NOM DU PELERIN** EN COMMUNICATION.

### Intervention de solidarité

Nous espérons être nombreux à vivre l'expérience du pèlerinage à Lourdes. **Personne ne peut en être empêché pour des raisons financières.** Il y a une providence qui veille. Pour obtenir plus de renseignements sur les modalités de ces avantages, prenez contact avec Mme Viviane Jacques de Dixmude. (02/779.88.63 ou 081/87.77.35). Chaque demande est traitée de manière confidentielle.

### Bulletin d'inscription, fiche médicale et autorisation parentale

- Votre inscription est prise en considération à la réception
  - ↳ de votre bulletin d'inscription (1 bulletin par personne SVP),
  - ↳ de votre autorisation parentale (pour les mineurs)
  - ↳ du versement de votre acompte d'au moins 175 €.
- Les fiches médicales doivent nous parvenir au plus tard **avant le 1er août**.
- Le bulletin d'inscription peut également être rempli **en ligne** sur le site [www.equipesstmichel.org](http://www.equipesstmichel.org), mais les fiches médicales ainsi que l'autorisation parentale (pour les mineurs) doivent impérativement être renvoyées par **courrier postal** (asbl Equipes St. Michel (Lourdes 2017) - Av. de Tervueren 85 - 1040 Bruxelles) ou par **email** (scan) à [info@equipesstmichel.org](mailto:info@equipesstmichel.org).

#### Contact

**Avant le 4 août**: par téléphone 0495/773.779 ou email : [info@equipesstmichel.org](mailto:info@equipesstmichel.org)

**A partir du 4 août**: tous les jours de 10h à 18h par téléphone (0495/773.779 ou 02/734.87.08) ou par email: [info@equipesstmichel.org](mailto:info@equipesstmichel.org)

### Assurance

La participation au pèlerinage à Lourdes et aux activités de l'asbl des Equipes Saint-Michel relève du volontariat. L'association a donc souscrit une assurance RC pour couvrir les actes des volontaires entre eux et vis-à-vis de tiers mais n'a pas souscrit d'assurance accident collectif ni d'assistance à l'étranger, lesquelles ne sont pas obligatoires.

**Pour permettre aux personnes en difficulté financière de nous accompagner**, vos dons seront accueillis avec joie :

- soit au compte **BE20 3100 0759 2156** des Equipes Saint-Michel
- soit, si vous souhaitez bénéficier d'une exonération fiscale (40 euros minimum), au compte **BE14 3100 7989 8683** de Caritas Secours, avec la communication «**n° 196 Equipes Saint-Michel : solidarité pélé 2017**»

Nous vous remercions d'avance.

## BULLETIN D'INSCRIPTION

*Merci de bien vouloir compléter l'entièreté du bulletin **en lettres majuscules et lisiblement***

Nom : ..... M - Mme - Mlle

Prénom : ..... Date de naissance : ...../...../.....

Adresse : rue : ..... N° ..... Bte.....

Code postal : ..... Commune : .....

Téléphone : ...../..... **G.S.M.:** ...../.....

**Email** : .....@.....

Profession et/ou études : .....

Si vous êtes étudiant, dans quel établissement êtes-vous ? .....

Nous voyageons en **car**.

Les familles qui se rendent à Lourdes par leurs **propres moyens** sont priées de contacter la coordination au 0495/773.779.

Mon lieu d'embarquement sera:

- Liège (Place de Broncard à 13h45)       Namur (Rue des bourgeois à 14h45)  
 Collège Saint-Michel (Cour primaire à 16h, entrée: rue du collège St. Michel)

Au retour, je descendrai à :

- Liège (Place de Broncard à 12h00)       Namur (Rue des bourgeois à 11h00)  
 Collège Saint-Michel (Cour primaire à 9h00, entrée: rue du collège St. Michel)

C'est la première fois que je viens et je connais les Equipes grâce à : .....

Ce qui m'amène à participer, c'est : .....

.....

Je viens pour la première fois. Je m'engage à respecter la **Charte** des Equipes Saint-Michel (voir page 13), dont j'ai pris connaissance. Pour m'aider à vivre le pèlerinage dans cet esprit, je m'engage à participer à « **l'après-midi des nouveaux** » qui se déroulera le **16 août 2017 à 14h au collège St. Michel** (entrée: Cour primaire) (à noter dans son agenda!). Je recevrai de plus amples informations sur cette réunion au début du mois d'août par email.

La participation à cette après-midi est **obligatoire** pour **tous** les jeunes accompagnants qui viennent pour la première fois. Toutefois, si ma participation s'avère impossible, je m'engage à contacter la coordination des Equipes Saint-Michel au 0495/773.779 le plus tôt possible afin de fixer un autre rendez-vous.

J'ai déjà eu des contacts avec une personne handicapée

Il s'agissait d'un handicap

physique

mental

**Depuis quelques années nous envoyons la confirmation d'inscription, les informations pratiques ainsi que l'Equipes-News (bimestriel) par mail.** Merci de préciser ton adresse :

.....@.....

Si tu souhaites néanmoins recevoir tout cela en version papier, merci de nous le préciser ci-dessous:

Rue : ..... N° ..... Bte.....

Code postal : ..... Commune : .....

**Les informations pratiques seront aussi sur le site des Equipes Saint-Michel: [www.equipesstmichel.org](http://www.equipesstmichel.org)**

Afin de mieux vivre notre pèlerinage et nous entraider les uns les autres, veuillez nous dire si vous avez besoin de :

votre voiturette en permanence

aide pour la prise des médicaments

votre voiturette occasionnellement

aide pour les soins dans la vie quotidienne

le prêt d'une voiturette à Lourdes

aide pour la toilette

aide pour les repas

**NB :** Si vous désirez une voiturette durant le pèlé, il est préférable de vous en procurer une en Belgique (via votre Mutuelle par exemple). Il est possible de vous en procurer à Lourdes (Accueil St. Frai) moyennant le paiement d'une caution de 30€.

Je souhaite avoir une chambre seul(e) (supplément de 140€ à ajouter au virement).

J'ai moins de 12 ans et j'aimerais participer aux activités du groupe enfants.

Je joue d'un instrument de musique qui est ..... et/ou je chante et je désire me joindre au tout nouveau groupe musique. Pour cela je contacte père Philippe Wagnies au 02/739.34.43 ou Julien Hage au 0472/29.39.76

**Date :** ...../...../2017

**Signature pèlerin :**

Si tu es mineur n'oublie pas de nous envoyer (par la poste ou par email (scan)) l'autorisation parentale

**Remarques:**

- Ton inscription ne sera prise en compte qu'après le virement d'un acompte d'au moins 175 € au compte:

BE20 3100 0759 2156

Merci de mentionner le **nom du pèlerin en communication**  
**Le solde doit être impérativement versé 8 jours avant le départ.**

- N'oubliez pas que l'envoi des **documents médicaux** ainsi que **l'autorisation parentale** pour les mineurs non-accompagnés doit impérativement se faire par courrier postal ou par email (scan).
- Vous pouvez vous inscrire via le **formulaire en ligne** ou via la version papier en renvoyant l'entièreté des documents à l'adresse suivante:

**Asbl Equipes Saint-Michel - Lourdes 2017**

Avenue de Tervueren, 85  
1040 Bruxelles



## FICHE MÉDICALE (CONFIDENTIELLE)

*Si nécessaire, merci de faire remplir ce document lisiblement et en lettres capitales (ou par votre médecin traitant).*

Nom : .....

Prénom : ..... Date de naissance : ...../...../.....

Sexe : M - F      Taille : ....., ..... mètres      Poids : ..... Kg      Groupe sanguin : .....

Numéro de téléphone des personnes à contacter en cas de problèmes :

1. Nom : ..... N° de GSM : ...../.....

2. Nom : ..... N° de GSM : ...../.....

Médecin traitant : Nom : .....

Adresse : rue : ..... N°: ..... bte : .....

code postal : ..... Localité : .....

N° de téléphone : ...../.....

### 1. Antécédents

Année	Antécédents médicaux	Antécédents chirurgicaux

**2. Problèmes de santé à signaler** : maladies, handicap ou trouble du comportement.

### 3. Allergies connues :

- o médicaments :

o aliments :

o autres :

**4. Vaccinations et dates** (si le dernier rappel tétanos date de plus de 10 ans, en faire un avant le départ) :

**5. Soins particuliers et surveillance médicale :**

**6. Précautions particulières :**

Soins infirmiers	Surveillance médicale particulière

Sommeil	
Déplacement	
Alimentation, régimes	
Incontinence	
Autres	

**J'autorise les médecins des Equipes Saint-Michel à prendre les décisions éventuelles pendant la durée du pèlerinage.**

**Date :** ...../...../2017

**Cachet du médecin :**

**Signature du médecin :**

**REMARQUE :** Il est toujours utile d'ajouter une feuille d'information complémentaires avec les habitudes de vie du pèlerin qui a besoin d'être accompagné.

## POSOLOGIE (CONFIDENTIEL)

Merci de faire remplir ce document lisiblement et en lettre capitale par votre médecin traitant .

Nom : ..... Prénom : ..... a besoin d'aide pour gérer ses médicaments : O OUI O NON

Coucher		
	Après	
Dîner	Pendant	
	Avant	
	Après	
	Pendant	
16h	Avant	
	Après	
	Pendant	
	Avant	
Déjeuner	Après	
	Pendant	
Petit déjeuner	Avant	
Médicaments		

## AUTORISATION PARENTALE

(si le pèlerin a moins de 18 ans)

Je soussigné(e).....

O père O mère O tuteur O répondant,

autorise (prénom, nom) .....

à participer au pèlerinage des Equipes Saint-Michel qui se déroulera du 17 au 24/08/2017 à Lourdes. Durant cette période, je le/la place sous l'autorité et la responsabilité des coordinateurs. Au cas où son état de santé réclamait une décision urgente et à défaut de pouvoir être contacté(e) personnellement, je laisse toute initiative au médecin des Equipes Saint-Michel.

Date : ...../...../2017

Signature :

*Merci de nous envoyer cette autorisation par la poste (jointe au bulletin d'inscription) ou par email (scan).*



### INFIRMIER(E)S, MEDECINS, we need you !

Plus que jamais notre pélé aimerait pouvoir donner l'occasion à certaines personnes, nécessitant des soins médicaux particuliers et spécifiques, de nous accompagner à Lourdes. Pour cela nous sommes à la recherche d'infirmiers/infirmières. Que tu sois en stage (en accord avec ta direction, le pélé peut compter comme stage) ou toujours aux études, n'hésite pas à prendre contact avec nous si tu te sens concernée et que l'idée te tente. Nous avons besoin de toi !

Si tu es médecin ou étudiant(e) en médecine et que tu veux mettre tes compétences au service de notre pélé, n'hésite pas ! Ce sera pour toi une expérience hors du commun.

N'hésite pas à nous contacter :  
[info@equipesstmichel.org](mailto:info@equipesstmichel.org)



# Charte des Equipes Saint-Michel

Pour que tu saches ce à quoi tu t'engages...

« **LE ROYAUME DE DIEU EST SEMBLABLE A UN GRAIN DE BLE JETE EN TERRE, ET QUI SE MET A POUSSER...** », disait Jésus. Le royaume de Dieu, c'est son rêve pour toi et pour nous. Dieu est toujours du côté de ce qui grandit. À Lourdes, tu vivras une expérience de croissance.

**LES PERSONNES HANDICAPEES SONT AU COEUR DU PELERINAGE DES ÉQUIPES SAINT-MICHEL.** Ce sont elles qui, pour toi et pour notre groupe, seront source de croissance. Peut-être es-tu venu pour les aider. Si tu te laisses faire, tu découvriras très vite que ce sont elles qui seront ton guide. N'oublie donc pas de les laisser passer avant toi. Elles te tracent le chemin.

**LOURDES EST COMME UNE OASIS,** un lieu magique où tout le monde semble plus ouvert, plus solidaire, plus intérieur. Notre vie si matérialiste se désencombre pour faire place aux autres. Des visages inconnus t'inviteront à tisser de nouvelles amitiés, pour le temps d'un pélé ou pour plus longtemps. Occasion rêvées pour sortir de notre petit cercle habituel, d'élargir nos horizons.

**LOURDES EST UNE TERRE RELIGIEUSE.** Cela te sautera très vite aux yeux. Les personnes au service desquelles tu veux te mettre font une démarche de pèlerinage. Tu seras sans doute touché par leur foi à fleur de peau, leurs prières s'expriment de multiples façons, par des gestes et des paroles toutes simples. N'oublie pas que si ce lieu existe, c'est parce qu'en 1858, une fille de quatorze ans y a vécu une expérience forte et a osé en témoigner.

**LES ÉQUIPES SAINT-MICHEL ONT FAIT LE CHOIX DE VIVRE EN « COMMUNAUTÉS-HOTELS » :** lieu de solidarité, de partage, d'échange, d'amitié, de détente, de prière... La communauté-hôtel est le centre névralgique de notre pèlerinage.

**DES TEMPS NOUS RASSEMBLERONT TOUS :** la charte, le chemin de croix, la veillée Bonne Nouvelle, des célébrations eucharistiques, des conférences et carrefours de partage, la fête de l'amitié, la marche de nuit à Bartrès, le sacrement des malades ou de la réconciliation...

**DES DEMARCHES INDIVIDUELLES, SEUL OU A QUELQUES UNS, SONT TOUT AUSSI IMPORTANTES :** un verre de l'amitié, un moment de prière devant la Grotte (ou dans un autre lieu de prière), la démarche des piscines, l'achat de l'un ou l'autre souvenir pour les personnes qui attendent ce geste d'amitié...

**ENTRE CENT ET CENT CINQUANTE JEUNES :** que de liens peuvent être tissés ! L'ambiance de Lourdes, la présence des personnes handicapées, le cadre des Équipes Saint-Michel l'inviteront à faire de ces rencontres des instants de qualités.

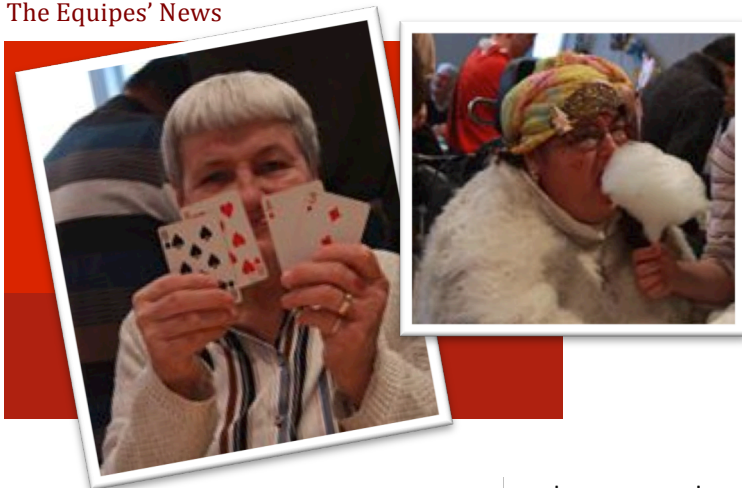
Tu comprendras dès lors sans peine que nous te demandons de respecter les consignes suivantes, garde-fous qui protègent l'originalité et la richesse de notre pèlerinage :

1. Ton **FOULARD** et ton badge, sans cesse tu porteras. Fier d'appartenir au groupe, tu seras !
2. Le **COUVRE-FEU** à 00h30, tu respecteras. Au sommeil des autres et au tien, tu veilleras.
3. Une **TENUE MORALE** tu auras. Avec respect pour les autres tu te comporteras.
4. Avec **GENEROSITE** tu t'engageras. À fond tu te donneras.

J'ai pris connaissance de ce texte et je choisis d'entrer dans cet esprit.

# Aprem Carnaval

Organisé par le Staff Entre-Lourdes



C'est dans une ambiance colorée que nous nous sommes retrouvés le 18 mars dans un local transformé en véritable salle de jeux à l'occasion du Carnaval!

Répartis par groupe, les nombreux participants sont passés d'épreuve en épreuve et ont pu expérimenter leurs connaissances musicales, leur chance au Bingo ou à la roulette, leur habilité au Mikado et ainsi de suite!

En musique de fond: les rires, le quizz, les discussions et bien d'autres encore. Qu'est-ce qu'on était contents de se revoir! Le photographe officiel du staff entre-Lourdes a immortalisé

quelques-uns de ces moments magiques: de quoi garder de bons souvenirs!

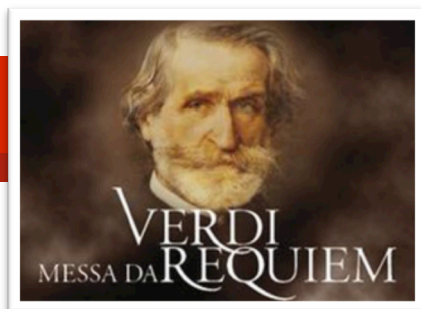
Alors que nous avons déjà bien profité des barbes à papa, le buffet du goûter a eu son succès... Encore un moment convivial où chacun retrouve ses grands amis des Equipes, on ne s'ennuie jamais, toujours une blague à raconter, une histoire à écouter, des nouvelles à se donner. Certains sont heureux d'annoncer qu'ils reviendront dans tous les cas à Lourdes en août, plus de doute là-dessus!! Et on s'en réjouit!

Le temps a filé et il fut bientôt temps de se diriger vers l'église Saint Michel pour la célébration. Entraide, bienveillance et complicité sont à nouveau au

rendez-vous pour que toute notre petite troupe arrive à bon port. Cette après-midi amusante se termine par un moment plus calme, un moment de recueillement dans cette jolie chapelle où chacun trouve sa place et où un sentiment de complicité se véhicule entre nous.

Déjà temps de se dire au revoir, « à bientôt, très bientôt ! » comme disent certains. Merci à tous les participants, c'est grâce à vous que nous retrouvons cette ambiance des Equipes, si unique mais qui nous permet de chanter à tue-tête: « *Je suis dans la joie, une joie immense,....* »

*Gaëlle Hermans, staff entre-Lourdes*



Les 24 et 25 mars dernier, les Equipes Saint-Michel (mais particulièrement Marie de Giey et Henri de la Barre) ont organisé en l'église Saint-Michel un concert caritatif en faveur de l'asbl. Philippe De Clerck, le chef d'orchestre, a interprété le requiem de Verdi avec l'ensemble Camerata Vocale et Instrumentale, qui rassemble des

## CONCERT – Requiem de Verdi

chanteurs amateurs et musiciens professionnels. Ce fut un exploit, un sans-faute. L'œuvre, retentit dans l'église comme un bouleversement pour certains, comme une douceur pour d'autre. En effet, le succès fut total, les deux soirs affichèrent complet, l'accueil et le service par nos jeunes et nos moins jeunes fût exemplaire, comme lors de la vente des programmes ou au bar et la bonne humeur fut au rendez-vous. En effet bon

nombre des participants rejoignirent le bar à la fin du concert, pour discuter, retrouver d'anciennes connaissances des Equipes ou tout simplement pour parler à des jeunes présents, qui ne manquèrent pas de leur parler de la merveilleuse expérience des Equipes Saint-Michel. Nous remercions de tout cœur tous les organisateurs de ce concert pour leur formidable travail !

La coordination.

(voir les photos p. 16)

# Que sont « les Equipes Saint-Michel » ?

Tu n'es jamais venu à Lourdes avec nous, tu voudrais savoir qui nous sommes,... c'est

## Un pèlerinage à Lourdes

Le pèlé des « Équipes Saint-Michel » te propose une expérience de vie. Répartis en petits groupes par hôtel, valides et moins valides se prennent en charge pour partager durant une semaine la joie et les difficultés de vivre ensemble. Tu auras l'occasion de rencontrer des amis à l'écoute des jeunes (prêtres, autres jeunes, parents...).

## Des activités

Des activités pour se retrouver, pour partager à nouveau et lier des amitiés. Des activités à la portée de tous, permettant l'amusement et le dialogue malgré les différences. Cette année nous sommes partis à Dinant et fin avril nous allons à la Hulpe.

## Entre-Lourdes

L'entre-Lourdes organise des activités plus ponctuelles à l'occasion des fêtes comme la venue de Saint-Nicolas, des dîners, ou un goûter de carnaval. C'est l'occasion pour chacun de passer ces bons moments entre amis, de se retrouver tout simplement.

## Et d'autres activités

Des activités durant l'année portées par l'initiative de chacun ; des petites rencontres quotidiennes : cinéma, promenade, resto, visite... pour ne pas oublier cet ami moins valide qui se trouve souvent seul.

## Un journal

Et pour te mettre au courant de ce qui fait la une de notre vivre ensemble, les Equipes ont également un journal bimensuel qui est envoyé par mail et sur la page Facebook. Si tu souhaites néanmoins le recevoir en version imprimée, merci de nous le demander.

## Un site internet et une page Facebook

Enfin, un site Internet et une page Facebook te tiendra informé de toutes les activités des Equipes. Ce point de rencontre te permettra aussi de partager tes souvenirs et tes commentaires. De plus, tu y trouveras toute une série d'albums photos de nos meilleurs moments passés ensemble. Viens vite jeter un oeil: [www.equipesstmichel.org](http://www.equipesstmichel.org)

# Souvenons-nous

Souvenons-nous ! En ce début d'année, quatre de nos amis, tous très attachés à notre pèlé, ont retrouvé la grande communauté de nos amis de Lourdes décédés.

Autour de Père André, ils rayonnent dans la vie éternelle du Père.

Gardons-les spécialement dans nos intentions de prières ainsi que leur famille.

Fernand Clapuyt

Monique Helbo

Marie-Françoise Lemaire

Philippe Maeck



## L'esprit qui nous rassemble

Notre pèlerinage est *une espérance*. Au travers des souffrances rencontrées, Es-tu prêt à t'émerveiller?

Notre pèlerinage est *un acte de foi*. Au cours des services rendus, es-tu prêt à ouvrir ton coeur à Jésus?

Notre pèlerinage est *prophétique*. Oses-tu te laisser guider, inspirer par la personne ayant un handicap?

Notre pèlerinage se veut *vie de charité*. Comment inventer ces gestes d'amour qu'on attend de toi?

Notre pèlerinage nous appelle à *vivre ensemble*, ayant au coeur la personne handicapée, entourée de ses parents et de ses amis. Fais-tu le choix d'aimer pour créer la communion?

Notre pèlerinage est *vie d'Eglise*. Qui est-elle, cette Eglise qui à Lourdes me demande de la connaître et de l'aimer?

Père André Roberti



## Les Equipes Saint-Michel a.s.b.l.

Adresse: Avenue de Tervueren, 85. 1040 BRUXELLES

GSM: 0494/773.779

Email: [info@equipesstmichel.org](mailto:info@equipesstmichel.org)

IBAN: BE20 3100 0759 2156

Site: [www.equipesstmichel.org](http://www.equipesstmichel.org)

Coordination: Lionel Hage, Pierre-Charles de Dorlodot et Capucine de Hennin

Editeur responsable: Charles Delhez s.j.



Si ce n'est pas encore fait, va vite 'liker' notre **page facebook** « Equipes Saint Michel » ! C'est encore un moyen d'être tenu au courant de ce qui se passe au sein des ESM !